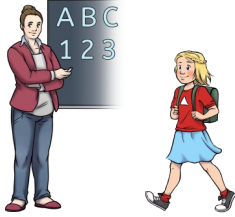
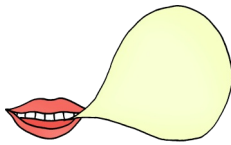


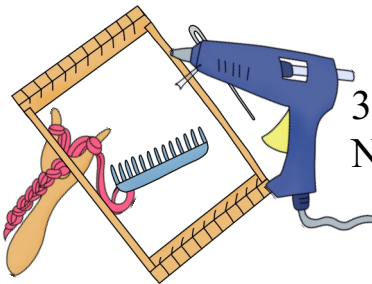
Textil-Raum-Ordnung



1. Gehe immer mit einer Lehr-Kraft in den Textil-Raum.



2. Sage es der Lehr-Kraft
bevor du aus dem Zimmer gehst.



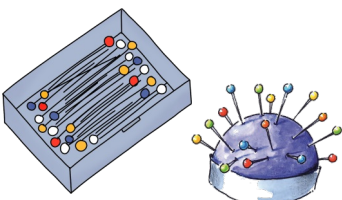
3. Gehe mit allen Sachen im Textil-Raum ordentlich um.
Nehme nur Gegenstände die ganz sind.



4. Benutze das Bügel-Eisen mit einer Lehr-Kraft.
Benutze das Bügel-Eisen nur auf dem Bügel-Brett.
Stelle das Bügel-Brett in die Nähe der Steck-Dose.



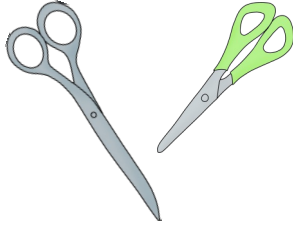
5. Bediene die Nähmaschine mit einer Lehrkraft.
Bediene die Nähmaschine nur wenn sie ganz ist.



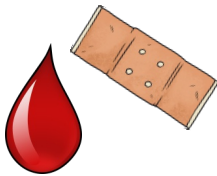
6. Nehme Nadeln nicht in den Mund.
Stecke die Nadeln nach der Arbeit in ein Nadel-Kissen.



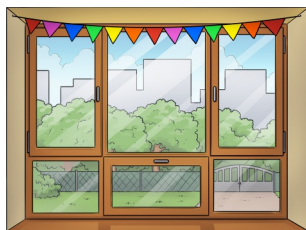
7. Halte deinen Platz ordentlich und sauber.
Räume Gegenstände nach der Arbeit zurück an ihren Platz.



8. Lege die Schere geschlossen auf den Tisch.
Trage die Schere sicher in der Faust.



9. Melde eine Verletzung der Lehrkraft.



10. Fenster und Türen nach dem Unterricht schließen.
Alle Stecker werden aus der Steck-Dose gezogen.
Nur der Lehrer betätigt den Schalter für den Strom.

FachlehrerIn

SchulleiterIn

Stand Januar 2021

Quellen:
Materialsammlung Worksheet Crafter
Leichte Sprache, Lebenshilfe Bremen